

## Beskrivning

### Markisolett typ 101

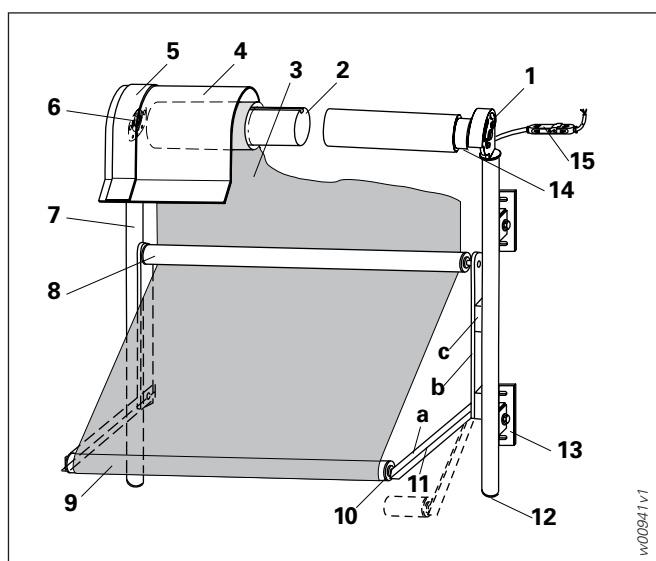


bild 282: Markisolett typ 101

- 1 Vävaxelkonsol
- 2 Vävaxel
- 3 Överdrag (duk)
- 4 Kasset
- 5 Mellanskydd
- 6 Skruvlag
- 7 Ledprofil
- 8 Ledrör
- 9 Fallrör
- 10 Kantskydd
- 11 Utfällningsanordning
  - a) Fallarm
  - b) Förbindelseskena
  - c) Glidskena
- 12 Gavel
- 13 Standard avståndshållare
- 14 Drivning (motor eller växel)
- 15 Kontaktkoppling vid motordrift

### Axelsystem

Vävaxel av förzinkat stålrör med spår, extra plastbehandlat,  $\varnothing 78 \times 1$  mm. På kopplade anläggningar, förbindelsekopplingar av rostfritt sexkantsmaterial NV17, kullager. Vävaxelkonsoler, för påsättning eller till väggmontering, plastbehandlat.

### Drivning

**Snäckhjulsdraft**, utväxling 3:1 resp. 7,8:1 vid större anläggningar och kopplade anläggningar, självhämmande med ändstopp för säkring mot felaktig upprullning. Lyft och sänk med hjälp av ledad vev och vevstång av naturfärgat eloxerat aluminiumrör. Vevhållare av högkvalitativt plast.

**Rörmotor**, 230 V, 50 Hz (anslutningseffekt anpassat efter anläggningens storlek). Skydd IP44, motorn stängs automatiskt av i övre och nedre ändläge. Kontaktkoppling: Kontakt kopplad till motorn, med koppling för anslutning på plats, inkl hus tillkontaktkoppling.

### Fjärrkontroll

- kan användas
- med fjärrstyrd motor
  - med fjärrmellankontakt
  - med Wisotronic dialog

### Ledprofiler

**Rundprofil  $\varnothing 40$  mm,  $\varnothing 50$  mm eller  $\varnothing 60$  mm** av aluminium, strängpressade med spår, yttre ledprofil med ensidigt spår, mellanprofil med dubbelspår. Med genomgående monteringspår på baksidan. Monteras med tillhörande hållare för aluminiumkonsoler.

**C-profil 20x40 mm resp. 38x40 mm** av aluminium, strängpressad, 2 mm tjock med genomgående monteringspår. Monteras med tillhörande hållare för aluminium-sidskenor. Gavlar av svart plast.

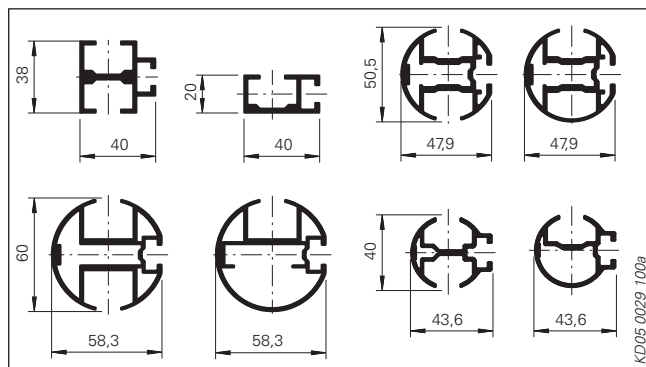


bild 283: Ledprofiler

### Utfällningsanordning

Av aluminiumprofiler, stabila förbindelseskenor av plan aluminiumprofil 25x5 mm. Fallarm av aluminiumvinkelprofil 30x20x4 mm. Tryckfjäders av rostfritt stål är näst intill osynligt placerad i leden. Förbindelse mellan fallarm och fallrör med hjälp av 2-punktsfäste med plastinsats i fallröret. Montering med skruvar som inte kan lossna i den löpande insatsen. Extra kantskydd till markisduken för att undvika skador på duken. Utfällningsvinkel av armar cirkelformad till 150° resp. 135° (med gastryckfjäder), utfällning 594 mm. Ledröret är monterat och stoppas med hjälp av en lagerbult av V2A-stål på förbindelseskenan i sidan. Utfällningsanordningen leds genom sidskenorna med glidenheter av teknisk plast. Inklusivt uppfällningssäkring som är justerbar i höjden och som också förhindrar att utfällningsanordningen fälls upp vid vindbyar. Fungerar vid en utställning på 90°-150°.

### Duk

- Akryltextil** av 100 % märkesakryl (Sida 261)
- Screentextil** av PVC-överdragen glasfiber (Sida 261)
- Maximal anläggningsbredd är begränsad till 2500 mm.
- Soltis 92-textil** (Sida 261).

## Beskrivning

### Markisolett typ 101

#### Fall- och ledrör

Av rundprofil i aluminium Ø 40 mm. För optimal dukspänning och vindsäkring har fallröret en tyngd med förzinkad stålprofil.

#### Gavel

**Halvrund kassett typ 1.3**, böjd av aluminiumplåt, 2 mm tjock, innerdiameter 71 mm. Främre sidan är förlängd med 82 mm lodrätt nedåt, och ytterligare 53 mm skarpkantigt böjt med 45° utåt. Total höjd 193 mm. Maximal enkellängd 2500 mm.

**Halvrund kassett typ 2.3**, strängpressad av aluminium, 2,5 mm tjock, innerdiameter 71 mm. Främre sidan är förlängd med 81,5 mm lodrätt nedåt, och ytterligare 48 mm böjt med 45° utåt. Diameter i böjen 20 mm. Total höjd 191 mm. Maximal enkellängd 4000 mm.

**Halvrund kassett typ 3.3**, extruderad av akrylglas, glasklar, 5 mm tjock, innerdiameter 71 mm. Främre sidan är förlängd med 81 mm lodrätt nedåt, och ytterligare 53 mm böjt med 45° utåt. Diameter i böjen 20 mm. Total höjd 198 mm. Maximal enkellängd 2500 mm.

**Halvrund kassett typ 4.3**, böjd av aluminiumplåt, 2 mm tjock, innerdiameter 71 mm. Främre sidan är förlängd med 97 mm lodrätt nedåt. Omslag inåt för stabilisering av den undre kanten. Total höjd 170 mm. Maximal enkellängd 2500 mm.

**Halvrund kassett typ 5.3**, strängpressad av aluminium, 2,5 mm tjock, innerdiameter 71 mm. Främre sidan är förlängd med 136,5 mm lodrätt nedåt. Total höjd 210 mm. Maximal enkellängd 4000 mm.

**Halvrund kassett typ 6.3**, som typ 4.3 men med total höjd på 82 mm.

**Rund kassett typ 7.3**, extruderad av akrylglas, glasklar, 5 mm tjock, innerdiameter 70 mm, 250° stängd. Total höjd 150 mm. Maximal enkellängd 2500 mm.

**Rund kassett typ 8.3**, tvådelad, strängpressad av aluminium, 2,5 mm tjock, innerdiameter 70,5 mm. Den bakre nedre sidan lodrät, främre sidan halvrunt stängd och avtagbar för inbyggnad av vävaxeln och för service. Total höjd 146 mm (= ytterdiameter). Maximal enkellängd 4000 mm.

**Rund kassett typ 9.3**, som typ 8.3 men med 50 mm extra höga vertikala sidor. Total höjd 196 mm. Maximal enkellängd 4000 mm.

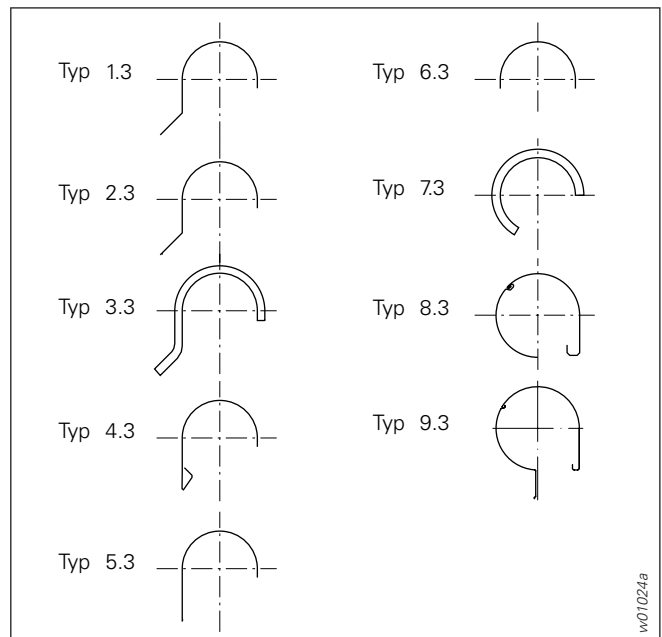


bild 284: Kassetter

#### Ytbehandling

Alla synliga aluminiumdelar pulverlackeras enligt tillverkarens gällande färgkarta. Mot prispåslag kan dessa delar även levereras naturfärgat eloxerade med E6/C-0 eller eloxerade i färg. De synliga gjutna aluminiumdelarna pulverlackeras då i samma nyans som eloxeringen. Alla synliga plastdelar är svarta.

#### Monterings-/förbindelse­delar

Inuti anläggningen av V2A-stål eller aluminium.

#### OBS:

Specialtyger som inte omfattas av aktuell kollektion kan levereras på begäran och mot prispåslag. Samma gäller om de synliga delarna behandlas med färger utanför vår standardfärgkarta.

Vid mekanisk koppling kan en förskjutning av utfällningsprofilerna på ±20 mm uppstå (kopplingsspel).

#### Vikter

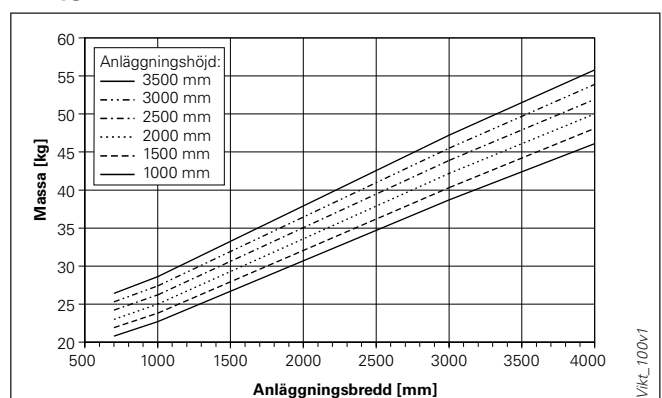


bild 285: Vikt typ 101